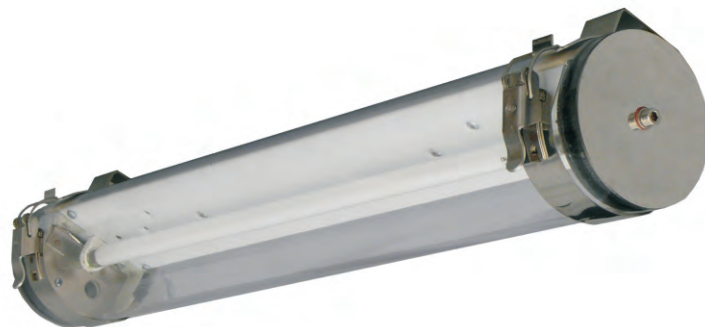


TUB100

Corps en polycarbonate. Embouts et colliers en INOX 304L

Fluorescents Industriels
Étanches



- Embouts
Colliers
Inox 304L



- Grille DPB



- Corps
Polycarbonate
Opale

DESCRIPTION TECHNIQUE

- Luminaire tubulaire de Ø100 en polycarbonate.
- Embout INOX 304L + joint pressé à chaque extrémité.
- Fixation du luminaire par 2 colliers INOX 304L à entraxe variable et sur toutes surfaces.
- Tension 230-240V 50Hz.
- Température de fonctionnement : -5°C - +35°C.
- Conformes aux normes CEI 60598-1.
- CEI EN 60598-2-2 (NF C710xx).



1x14/24W / 2x14/24W
1x21/39W / 2x21/39W
1x28/54W / 2x28W
1x35/49/80W / 2x35/49W

L : 686mm
L : 986mm
L : 1286mm
L : 1586mm

SOURCES ET ÉQUIPEMENT



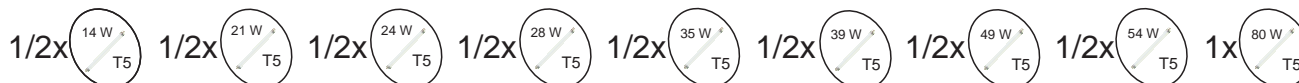
Ballast électronique.



Ballast DIM ECO.



Ballast DIM DALI.



Options:

Polycarbonate opale
Méthacrylate

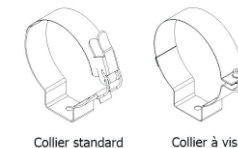
Réflecteur Alu
• Symétrique
• Asymétrique

Grille DPB
Grille de défilement
Uniquement 1 tube

Classe II

Câblage traversant
3 ou 5 cond.

Antivandale avec
collier à vis



Platine micro perforée

Film Anti-Tag

Version Marine
INOX 316L

Jonction en ligne (IP40)

